

# Bijen in de Overbetuwe

Inspanningen van SOGN  
samenwerking en betrokkenheid

Stichting: rechtspersoon  
Overbetuwe: werkgebied  
Groen: basis van het levende  
Natuurlijk: laat je inspireren!

# Intensief en extensief beheren: waar liggen de kansen, het interessante?



- (Nieuwe) erven : gemeentelijke inspanning
- (Biologisch) boeren : Lyndens Fonds, ANV Lingestreek
- Parken<sup>AV2</sup> : provincie, Park Lingezegen
- Bosjes : SBB
- Volkstuinjes : gemeentelijk of vereniging
- Laan beplanting : gemeente met RO plan
- Stad en dorp : inwoners met tuintjes
- Waterwegen<sup>AV3</sup> : inspanning Waterschap, klimaat
- Uiterwaarden : boeren, RWS, natuur, oever
- Weiland en akker : boeren en natuur

## Dia 2

---

**AV2** Volgens mij heeft SBB meer dan alleen de bosjes (Hollandse Hout)  
albert; 28-1-2015

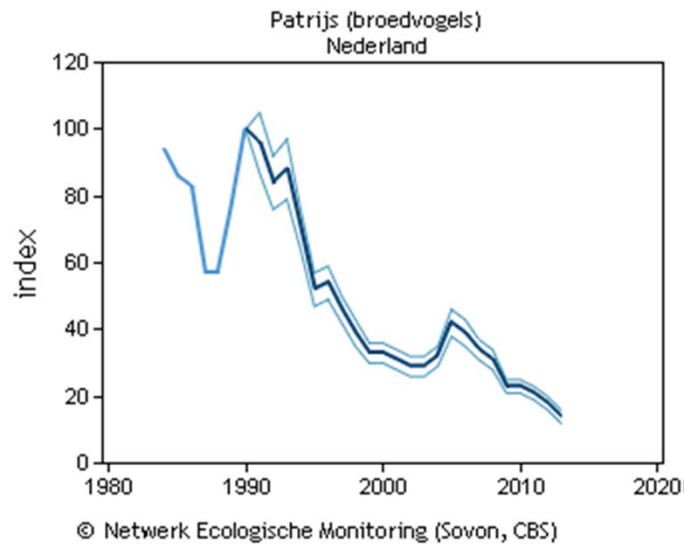
**AV3** Vooral beheer van de rivierdijken! Waterschap Rivierenland  
albert; 28-1-2015

Wie kent patrijzen, wie heeft ze het  
afgelopen jaar gezien?



*Foto's Koos Dansen*

# Patrijzen gaan 80 % achteruit



Bron: NDFF

- Nest gelegenheid
- Voedsel
- Verstoring
- Insecticiden

akkerranden?  
wilde stukjes?  
overall?  
biologisch?

# En de bijen?

- Cultuurlandschap
- Natuurlijk landschap
- Stad en dorp
- Kwetsbaar
- Sterk, vruchtbaar
- Verbonden

rust en activiteit,  
erop uit vliegen,  
opoffering,  
zelf natuur

*profijt en nadeel  
evenwicht, versnippering  
iedereen kan wat en doet  
signaalfunctie  
levend natuur!  
voorbeeld voor ons?*





# Bijen en andere insecten in de Overbetuwe

- ABTB
- NBV
- Jonge imkers
- Bijenzwermen
- Lessen in bijen
- Gastvrij voor de bij
- Stadsbijen met Iriszorg
- Bijenhotels
- EIS Nederland
- Vlinderstichting



# Werk in de natuur

- Wilgen knotten
  - Fruitbomen snoeien
  - Bremerton inrichten
  - Oostermeint
  - Fikkersdries
  - Park Lingezegen
  - Oude bomen
- 
- NLDoet, natuurwerkdagen,
  - Bedrijven, boom en boog, NME



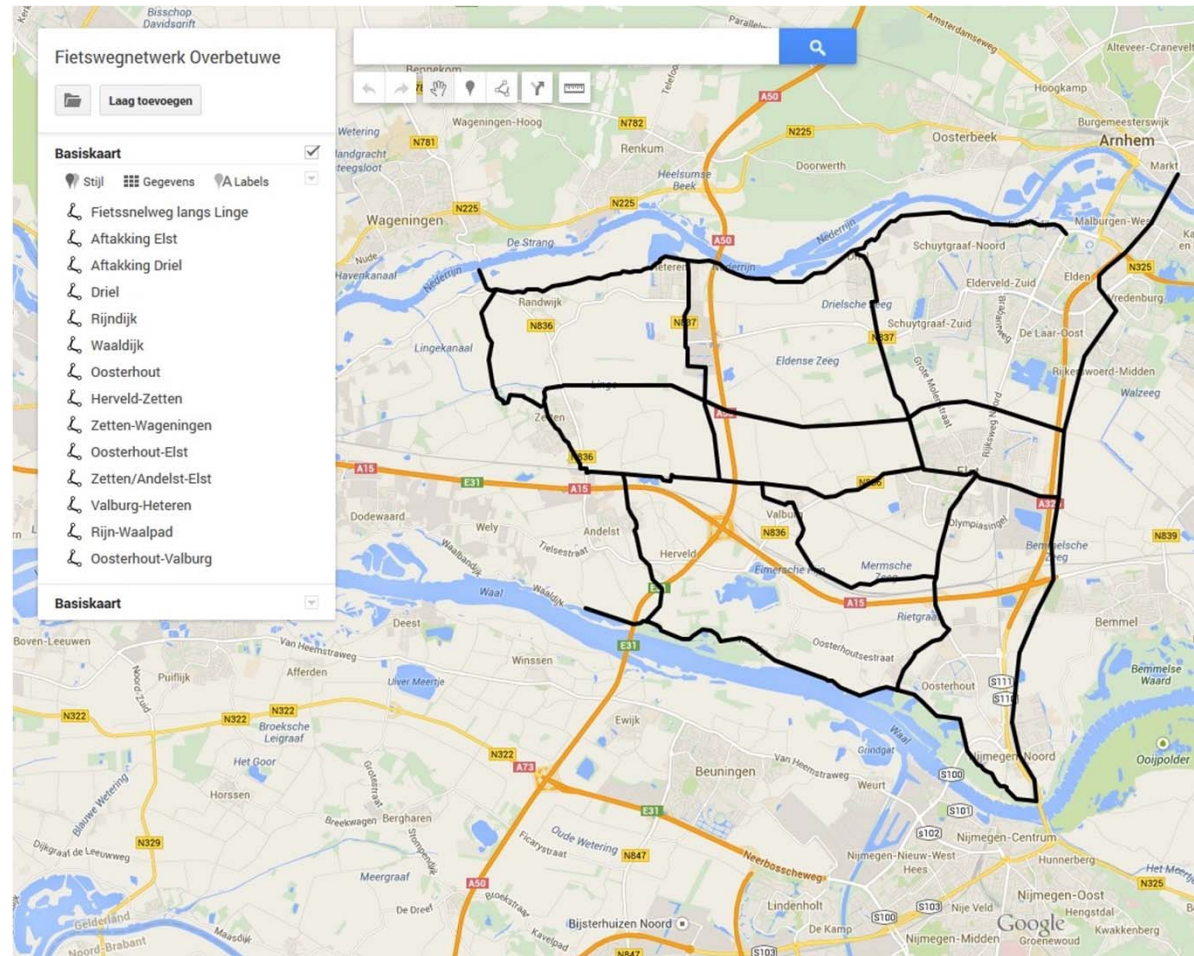


# Overleg

- Park Lingezegen: Gebruikersraad
- Wijkplatforms: Wandel en fietsroutes overleg
- Overbetuwe: alle vrijwilligersgroepen in het Groen , zoals hoogstambrigade
- Partijen: fietsnetwerk, wie doet er mee?
- Groen Blauw Rode verbindingen?
- De Linge als drager

# Fietsnetwerk?

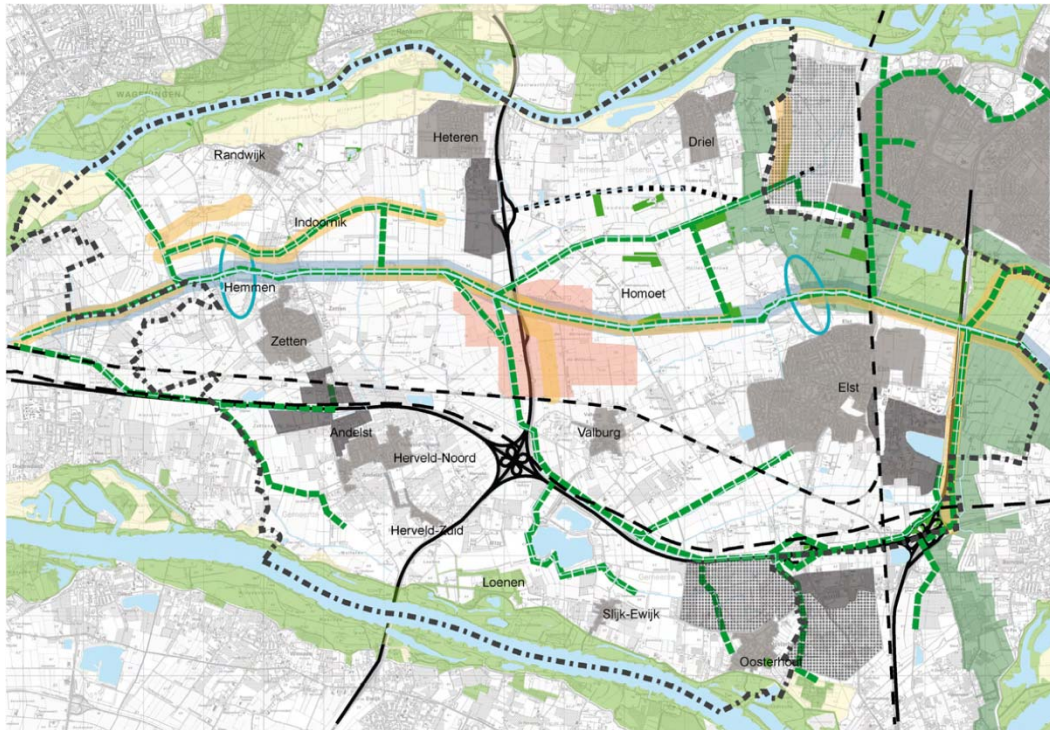
Met groene randen en blauwe dieptes



# Inzet: infrastructuur en overleg

- Plek voor **plant** en **bloem** en **dier** (bijen?)
- Plek voor **zaadvorming** en **vogels**
- netwerk van per km<sup>2</sup>, en daartussen  
**groen-blauw-rode** verbindingen
- Idylles Vlinderstichting, Landerij de Park, Park  
Lingezegen

# Landschapsontwikkelingsplan



## Legenda

- Ontwikkeling multifunctionele zone Linge (water, natuur en recreatie), tevens ecologische verbinding
  - Recreatief cluster Linge-zone
  - Natuurvriendelijke oevers cq. verbreding watergang, Nationaal bestuursakkoord water (NBW)
  - Natuurvriendelijke oevers, Kaderrichtlijn Water (KRW)
  - EHS, verbindingszone,
  - EHS, natuur en verweving
  - Ganzen- en weidevogelgebied
  - Ruilverkavelingsbossen
- Overig
- Woonbebouwing bestaand
  - Woonbebouwing bedrijventerrein toekomstig
  - Bedrijventerrein bestaand
  - Oppervlakte water
  - Gemeentegrens
  - Spoorlijn / Betuweroute
  - Snelweg
  - Toekomstige N837

# Grijp je/onze kansen, ga door

- Samenwerken op grote en kleine schaal
- LOP heeft zijn waarde bewezen
- Kleine stappen zijn waardevol: overal is begin
- Netwerk is uitgangspunt, doe wat met de Linge
- Evaluatie LOP in 2015
- “natuur en wandelen” zoek je onder sport, recreatie en toerisme? [www.overbetuwe.nl](http://www.overbetuwe.nl)
- Bermen! Vlinderstichting , SLG en bijen!



# Bermbeheer (brief van een vrijwilliger aan gemeente en SLG)

- Wilt u ook aandacht schenken aan het bermbeheer van de Gemeente Overbetuwe. Deze gemeente laat de bermen een aantal keren per jaar maaien en laat het maaisel afvoeren.
- Het maaisel wordt voor zover ik heb gezien opgezogen. Alle zaden en insecten worden op deze wijze voor een groot deel verwijderd. In de herfst worden de bermen geheel gemaaid.
- Er blijft niets staan. Als de gemeente een strook zou laten staan dan zou volgens mij de biodiversiteit er mee worden vergroot. De eierpakketjes, poppen, insecten kunnen dan overwinteren en kleine dieren hebben beschutting. Graszaden, kruidenzaden, bloemenzaden worden dan ook niet afgevoerd.
- Gemeente Buren experiment met natuurvriendelijk maaibeheer
- Infrastructuur leent zich voor experimenten: Rijksnatuurvisie
- Voorbeelden van beheer : een vervolg?

# Inzet particulieren, gemeente, provincie in Natuurwaarden

Overbetuwe BIS - Zoekresu... x Groen-blauwe zone noord ... x +

https://www.google.com/maps/d/edit?mid=zNmG\_x8cFiXU.ki9gGtvVPaio

Meest bezocht Aan de slag Welkom op de site van... Google Overbetuwe BIS - NS.nl Home http://natuurekunst.nl natuurwaarden.nl Your Hosting Overbetuwe groen nat... natuurekunst.nl

+Leo Search Images Maps Play YouTube Gmail Drive More Leo Starink

Groen-blauwe zone noord Overbetuwe

All changes saved in Drive

Add layer Share

- bomenrij
- bomenrij
- bomenrij
- bomenrij
- Groene erven
- bomenrij
- bomenrij
- groene erven
- bomenrij
- knotwilgen en hoge bomen
- bosje en ruigte
- ruigte
- bomenrij

Delete selected

Map data ©2015 GeoBasis-DE/BKG (©2009), Google Imagery ©2015 TerraMetrics

12:13 26-1-2015